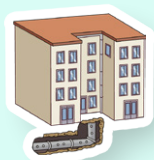
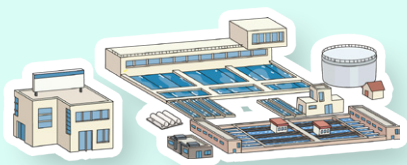


SEGUEIX EL FIL

Descobreix les etapes de la gestió del cicle integral de l'aigua

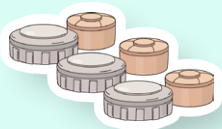
Aquest procés està format per 6 fases. Cadascuna té una missió: **tenir cura de l'aigua recollida de la natura**, tractar-la perquè la puguem consumir i finalment depurar-la per tornar-la al medi ambient en les millors condicions.



6. DEPURACIÓ I REUTILITZACIÓ

2. TRACTAMENT

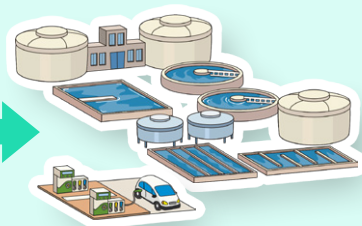
1. CAPTACIÓ



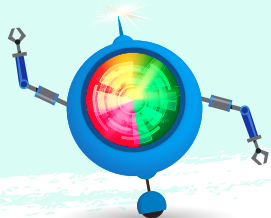
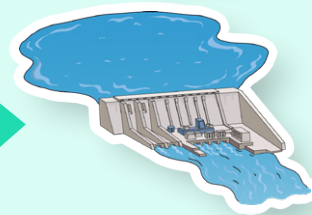
3. EMMAGATZEMATGE



5. SANEJAMENT



4. DISTRIBUCIÓ



aqualiaeduca.com



Ens agraden els ODS



aqualia

La teva companyia de l'aigua